

# AQUASEALER



Mimořádně flexibilní tmel, který poskytuje vodotěsnou vrstvu v mnoha aplikacích.

| Název      | Zkratka | Balení         | Obj. číslo |
|------------|---------|----------------|------------|
| Aquasealer | ASC     | 290 ml kartuše | 85824      |
| Aquasealer | ASB     | 1 kg dóza      | 85825      |
| Aquasealer | ASK     | 14 kg kbelík   | 85827      |

## VLASTNOSTI

- Nízká viskozita a vysoce pružné těsnění pro ochranu a proti pronikání vlhkosti v půdě a tlakové vodě.
- Žádné izokyanáty, silikony, bitumeny a rozpouštědla - bezpečné použití, šetrné k životnímu prostředí.
- Vynikající základní nátěr prakticky všech povrchů bez použití lepidla.
- Lze aplikovat i na vlhké povrchy bez ztráty přilnavosti.
- Zůstává trvale pružný.
- Vynikající odolnost proti UV záření a povětrnostním vlivům.

## POUŽITÍ

Aquasealer působí jako vrstva izolace proti vodě na vertikální i horizontální povrchy, jako jsou sklepní zdi, betonové základy, střechy, těsnění u rohových spojení podlahy se zdí atd...

Aquasealer je také vhodný pro opravy úniku okapů, střešních kopulí a jako izolace proti vodě pod parofolií, např. betonové dlaždice na střeše atd...

V souladu s požadavky normy DIN 18195, Tabulka č. 9 vrstvy asfaltu (odolnost proti despotické a destilované vodě v přízemních zdech).

### Použití:

- Těsnění (podzemní) betonových základů, přízemních stěn a zdíva.
- Opravy střech kolem komínů, střešních kopulí, okapů a okapových těsnění.
- Parotěsná těsnící vrstva pod potěr podlahy, těsnění (s výztuží ze skleněných vláken) rohových spojů.
- Spoje mezi podlahou a stěnou.
- Vodotěsná vrstva střešních tašek, dřevěných krovů a betonové střešní krytiny.
- Oprava starých broušených nebo minerální vrstvou potažených střešních asfaltových plstí.

# AQUASEALER



## NÁVOD NA POUŽITÍ

1. Podklad musí být pevný a zbavený volných částic, prachu a mastnoty. Odstraňte všechnu vodu / vodní povlak. Pro dosažení nejlepších výsledků aplikujte na suchý povrch, Aquasealer dobře přilne k většině stavebních materiálů bez použití primeru a disponuje dobrou přilnavostí na beton, kámen, zdivo, polystyren, dřevo, ocel, sklo, hliník, pískované střešní krytiny a polyester. K drobnému zabarvení může dojít na asfaltu, ale to nemá v žádném případě vliv na technické vlastnosti. Aquasealer by neměl být aplikován na čerstvý asfalt nebo čerstvý beton. Není vhodný pro použití v rybnících s rybami a nádržích s pitnou vodou.
2. Aquasealer je připraven k použití, není třeba míchat.

## APLIKACE Z VELKÉHO BALENÍ:

1. Rozříznout vnitřní obal. Nalijte Aquasealer do nádoby a zlikvidujte vnitřní obal.
2. Pomocí válečku s nízkým chlupem, stěrkou nebo štětcem, lze první vrstvu Aquasealer nanést přímo z kbelíku.
3. Po 4 hodinách lze aplikovat druhou vrstvu (při 20°C). Aquasealer je schopen nést plnou zátěž po 24 hodinách (při 23°C/55% RH).
4. Venkovní přízemní stěny lze zasypat pískem nebo půdou nejdříve po 24 hodinách. Ve vnitřních rozích, kde se očekává velmi vysoká zátěž, by měla být v první vrstvě Aquasealeru použita fólie s výztuží ze skelných vláken.
5. Po 4 hodinách je možné použít druhou vrstvu. Spotřeba Aquasealeru (2 vrstvy o cca 1,5 mm) je 2-3 kg/m<sup>2</sup>.
6. Má-li být Aquasealer použit jako fixace / protiskluzová vrstva (pro dlaždice na betonové střechy), je dostačující tenčí vrstva (0,4 kg m<sup>2</sup>).
7. Má-li být Aquasealer použit jako parotěsná fólie pod potěr podlahy, pod obklady a dokončovací vrstvy balkónů, teras a průmyslových podlah, druhá vrstva Aquasealeru by se měla přebrousit křemičitým pískem (zrnitost 0,1 - 0,5, asi 2 kg m<sup>2</sup>).
8. Po 24 hodinách odstraňte přebytečný písek měkkým kartáčkem a pak podlaha může být dokončena.

## APLIKACE Z KARTUŠE:

1. Aquasealer může být také aplikován z kartuší, zejména pro utěsnění spojů a opravy prasklin. Uřízněte špičku kartuše pomocí ostrého nože. Seřízněte trysku na požadovanou velikost.
2. Vytlačte Aquasealer pomocí ruční nebo pneumatické pistole do spáry, aby se zabránilo vzduchové bublině.
3. Pro dilatační spáry, musí být společná hloubka přibližně 2/3 šířky spáry.
4. V hlubokých spárách použijte krycí pásku.
5. Odstraňte tmel zakulacenou stěrkou a lehkým (neutrálním) mýdlovým roztokem. Aby nedošlo ke ztrátě přilnavosti je nutné zabránit úniku mýdlové vody do spáry.

## ČIŠTĚNÍ:

Čerstvě nevytvrzený tmel lze odstranit čistým hadříkem namočeným v ředidle (Soft Surface Cleaner – č. 34405). Vytvrzený materiál lze odstranit pouze mechanicky.

# AQUASEALER

**POUŽITÍ****AquaSealer**

Stropní cihlový panel



Přilepení dlaždice přímo na AquaSealer!

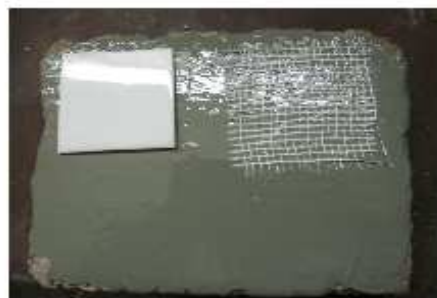
Dlaždice dokonale přilepena



Nanesení zdicí hmoty

Jednoduchá aplikace stěrkou,  
dokonale přilne k povrchu

Přilepení stavební síťoviny na AquaSealer!

Na síťovinu je možno nanést  
jakoukoliv maltu!Rozetřená zdicí hmota/sítovina pňdrží  
v první fázi než dojde k zaschnutí či  
aplikaci dlaždice  
atd.

# AQUASEALER

**POUŽITÍ**

## AquaSealer

Na dlaždici naneseno lepidlo na dlažbu



Dlaždice usazená do zdící hmoty ,  
dlaždice s lepidlem viz. obrázky



Po vytvrzení AquaSealer použita barva ve spreji + malířská barva(na omítky) bezproblémové přilnutí  
na povrch.



DEMO na co vše je možné nanést a zabezpečit dokonalou přilnavost k podložnímu materiálu



# AQUASEALER

**TECHNICKÉ PARAMETRY**

|                                |                                                                                          |
|--------------------------------|------------------------------------------------------------------------------------------|
| <b>Číslo výrobku:</b>          | 85824, 85825, 85827                                                                      |
| <b>Název:</b>                  | Aquasealer                                                                               |
| <b>Životnost:</b>              | 12 měsíců                                                                                |
| <b>Rizikové info:</b>          | není rizikový                                                                            |
| <b>Balení:</b>                 | 290 ml – kartuše, 1 kg – dóza, 14 kg – kbelík                                            |
| <b>MSDS:</b>                   | ano                                                                                      |
| <b>Vůně:</b>                   | charakteristická                                                                         |
| <b>Rozpustnost ve vodě:</b>    | nerozpustná                                                                              |
| <b>VOC:</b>                    | 0 g/l                                                                                    |
| <b>Základní materiál:</b>      | MS polymer                                                                               |
| <b>Konzistence:</b>            | měkká pasta s nízkou viskozitou                                                          |
| <b>Tvrdość Shore A:</b>        | 30 (DIN 53505) (30 dní 23 °C/55% RH)                                                     |
| <b>Teplota při zpracování:</b> | +5 °C až +35 °C                                                                          |
| <b>Teplota produktu:</b>       | +15 °C až +25 °C                                                                         |
| <b>Teplotní odolnost:</b>      | -40 °C až +90 °C                                                                         |
| <b>Skladování:</b>             | +5 °C až +30 °C, chraňte před mrazem                                                     |
| <b>Vydatnost:</b>              | 2-3 kg / m <sup>2</sup> , při 2 vrstvách 1,5mm                                           |
| <b>Hustota:</b>                | cca 1,5 g / ml                                                                           |
| <b>Rychlost vytvrzení:</b>     | 3 mm za 24 hodin (20 °C/50% RH)                                                          |
| <b>Překlenutí trhliny:</b>     | Max. 5 mm při tloušťce vrstvy minimálně 1,5 mm                                           |
| <b>Odpovídá:</b>               | DIN 18195 Tabulka 9, Asfaltové nátěrové hmoty (testováno MPA Dresden, Č. 2005-4-247-1EN) |

**ZDRAVOTNÍ A BEZPEČNOSTNÍ INFORMACE**

**Podle směrnic ES/nařízení o nebezpečných látkách není nutno produkt označovat.**

**Pro profesionální uživatele je k dispozici bezpečnostní list.**

**Prohlášení:**

Všechny námi podávané informace jsou udávány s maximální pečlivostí. I tak je vhodné, aby si každý uživatel sám vyzkoušel vhodnost použití každého výrobku. Firma N-tek s.r.o. odmítá záruku za každé konkrétní použití výrobku. V žádném případě nenese odpovědnost za jakékoli škody, ani za škody, způsobené v důsledku nesprávného použití, nevhodné aplikace nebo prodeje výrobku jinému odběrateli.